

Fiche technique :

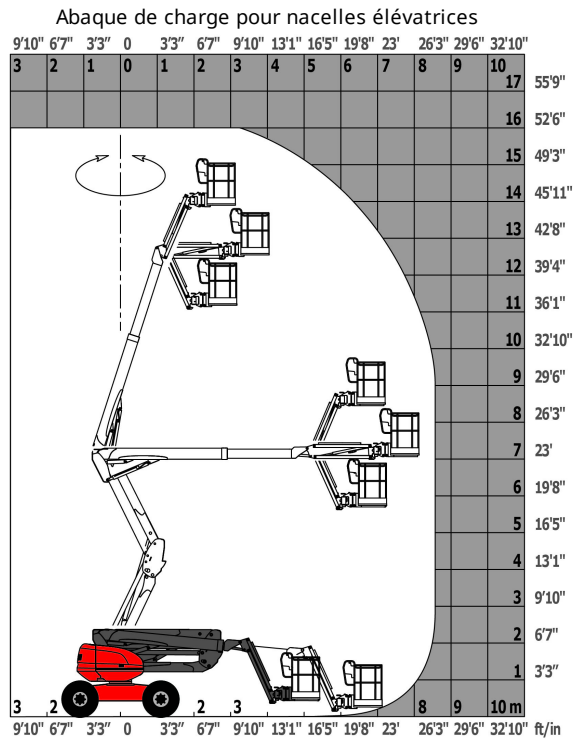
160 ATJ+



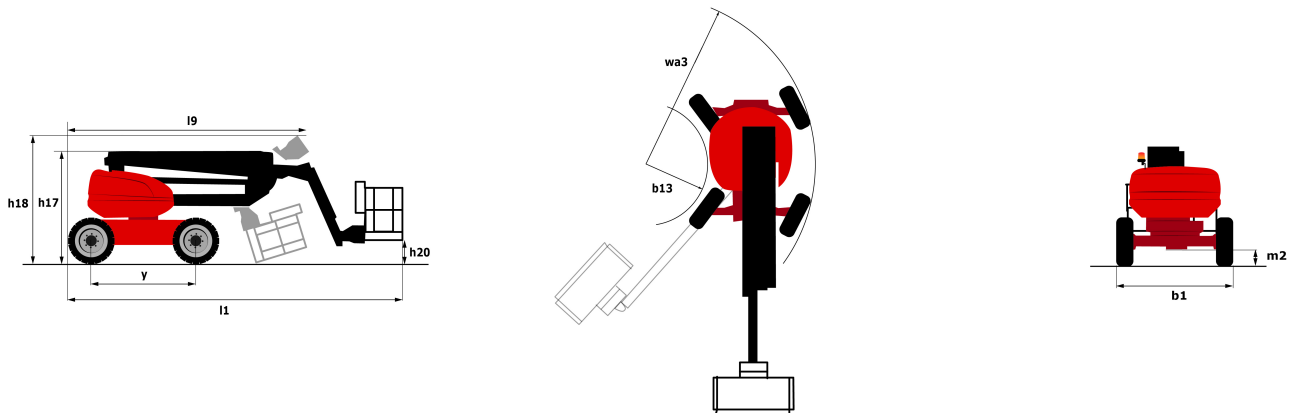
Capacités		Métrique
Hauteur de travail	h21	16.21 m
Hauteur de plate-forme	h7	14.21 m
Déport max.	r1	8.52 m
Surplomb	h31	7.4 m
Rotation du bras pendulaire (haut / bas)		+66.5 ° / -65.8 °
Capacité de la nacelle	Q	408 kg
Rotation tourelle		350 °
Rotation de la nacelle (droite / gauche)		90 ° / 90 °
Nombre de personnes (intérieur / extérieur)		3 / 3
Poids et dimensions		
Poids de la nacelle*		7500 kg
Longueur du panier x Largeur du panier	lp / ep	2.3 m x 0.9 m
Largeur hors tout	b1	2.45 m
Longueur hors-tout	l1	7.09 m
Hauteur hors tout	h17	2.47 m
Longueur hors tout repliée	l9	4.89 m
Hauteur hors tout repliée	h18	2.94 m
Hauteur plancher (accès)	h20	0.38 m
Déport du contreponds (tourelle à 90°)	a7	0.15 m
Rayon de braquage intérieur (extérieur pneus)	b13	1.28 m
Rayon de braquage extérieur	Wa3	4.09 m
Garde au sol au centre de l'empattement	m2	0.4 m
Empattement	y	2.2 m
Performances		
Vitesse d'entraînement - en transport		5 km/h
Vitesse d'entraînement - élevée		1 km/h
Pente franchissable		45 %
Dévers autorisé		5 °
Roues		
Type de roues		Pneus gonflés mousse
Dimensions roues avant / arrière		908 x 370 mm - 908 x 370 mm
Roues motrices (avant / arrière)		2 / 2
Roues directrices (avant / arrière)		2 / 2
Freinage sur roues (avants / arrières)		0 / 2
Moteur/batterie		
Marque du moteur / Modèle du moteur		Kubota - D1105-E4B
Puissance du moteur I.C. (ch) / Puissance (kW)		24.5 ch / 18.5 kW
Divers		
Pression au sol (daN / cm ³)		11.6 daN/cm ²
Pression hydraulique		340 Bar
Capacité du réservoir hydraulique		531 l
Réservoir à carburant		51 l
Bruit à l'environnement (LwA)		105 dB(A)
Vibration sur l'ensemble mains/bras		< 0.5 m/s
Consommation quotidienne **		7 l
Conformité aux normes		
Cette machine est conforme aux normes :		Directives européennes : 2006/42/CE - Machines (refonte EN280:2013) - 2004/108/EC (EMC) - 2006/95/CE (Basse tension)

*Varie selon les options et les normes du pays dans lequel la machine est livrée.

Abaques



Schémas d'encombrement



Équipements

Standard

- 4 mouvements simultanés
- 4 roues directrices avec mode crabe
- 4 roues motrices
- Aide au diagnostic intégré
- Alarme sonore et témoins lumineux (dévers, surcharge, descente)
- Avertisseur sonore dans le panier
- Blocage du différentiel sur pont arrière
- Déverrouillage du dévers
- Essieu avant oscillant
- Gestion par palier du régime moteur
- Grand écran de base en couleur
- Horamètre
- Jauge à carburant avec témoin niveau bas
- LED rotating beacon
- Large panier à trois entrées
- Machine Connectée
- Pompe électrique de secours
- Pont avant à glissement limité
- Prédisposition 230V
- Pédale de présence opérateur
- Système d'élingage rapide et facile
- Système « Stop & Go »
- Technologie bus CAN

Optionnel

- Anti-démarrage codé
- Batterie haute performance
- Bip sur tous les mouvements
- Bip sur translation
- Boîtes de rangement supplémentaires
- Bouchon verrouillable du réservoir de carburant
- Bouchon verrouillable pour réservoir carburant
- Capots de tourelle avec serrures à clés
- Chargeur de batterie à démarrage automatique
- Clapet étouffoir
- Contrôle d'accès par clavier pour Easy Link
- Easy link avec anti-démarrage à distance

Optionnel

Grand panier de 2,30 m avec porte latérale

Génératrice embarquée (3,5 ou 5kW)

Huile hydraulique biodégradable

Kit de sécurité (harnais + casque)

Panier étroit de 1,80m

Peinture personnalisée

Phare de travail

Pneus non marquants

Porte panneau

Porte tube

Prise 230 V avec disjoncteur 230 V sur la tête de flèche

Prise 230V avec disjoncteur différentiel

Préchauffage de l'eau

Prédisposition air

Prédisposition eau

Rotation continue de la tourelle

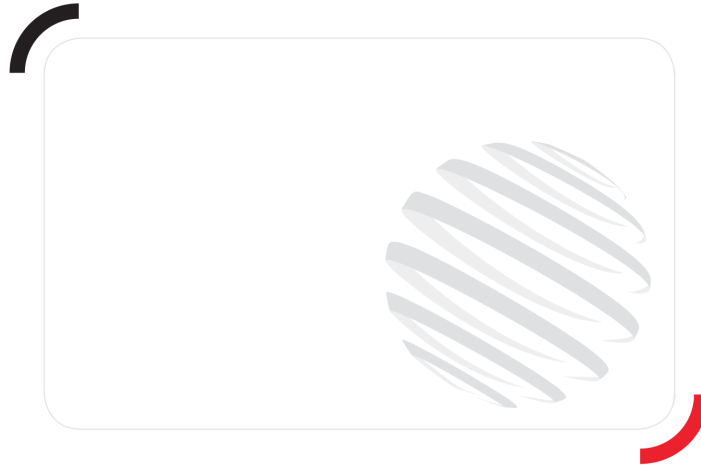
Réchauffeur de batterie

Réchauffeur huile hydraulique

SPS : Système de protection secondaire

Un silencieux pare-étincelles

Écran de protection et tourelle de verrouillage par clés



Siège Social
430 rue de l'Aubinière - 44150 Ancenis Cedex - France
Tel: +33(0)2 40 09 10 11 - Fax: +33 (0)2 40 09 10 97
www.manitou.com



Cette publication présente le descriptif des versions et possibilités de configuration des produits Manitou qui peuvent différer en équipement. Les équipements présentés dans cette brochure peuvent être de série, en option, ou non disponibles suivant les versions. Manitou se réserve le droit, à tout moment et sans préavis, de modifier les spécifications décrites et représentées. Les spécifications portées n'engagent pas le constructeur. Pour plus de détails, contactez votre concessionnaire Manitou. Document non contractuel. Présentation des produits non contractuelle. List des spécifications non exhaustive. Les logos ainsi que l'identité visuelle de l'entreprise sont la propriété de Manitou et ne peuvent être utilisés sans autorisation. Tous droits réservés. Les photos et schémas contenus dans la présente brochure ne sont fournis qu'à des fins de consultation et à titre indicatif.

MANITOU BF SA - Société anonyme à conseil d'administration - Capital social : 39 668 399 euros - 857 802 508 RCS Nantes