

Fiche technique :

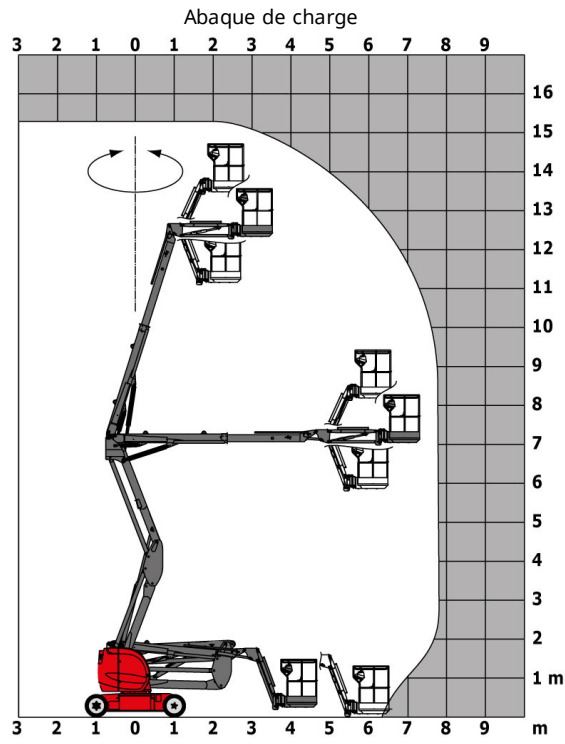
# **150 AETJ-L BI**

---

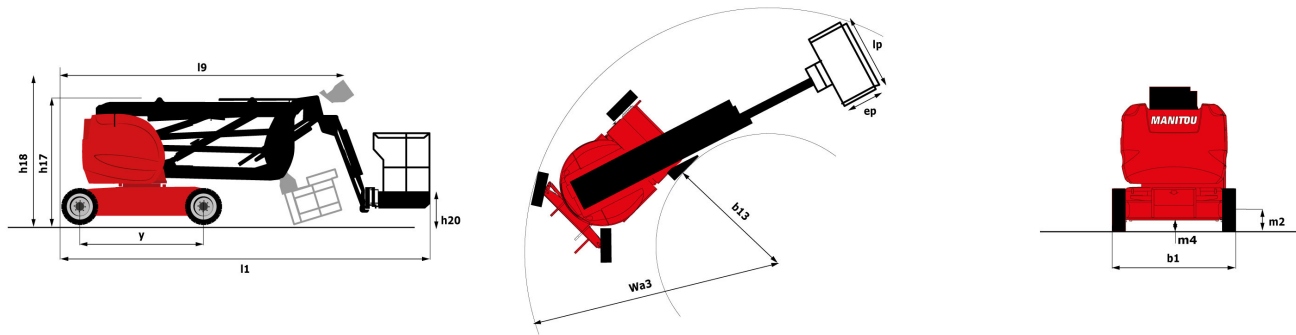


Capacités		Métrique
Hauteur de travail	h21	15.4 m
Hauteur de plate-forme	h7	13.4 m
Déport max.	r1	7.81 m
Surplomb	h31	7.27 m
Rotation du bras pendulaire (haut / bas)		+70 ° / -70 °
Capacité de la nacelle	Q	230 kg
Rotation tourelle		355 °
Rotation de la nacelle (droite / gauche)		70 ° / 70 °
Nombre de personnes (intérieur / extérieur)		2 / 2
Poids et dimensions		
Poids de la nacelle*		6435 kg
Longueur du panier x Largeur du panier	lp / ep	1.2 m x 0.92 m
Largeur hors tout	b1	1.91 m
Longueur hors-tout	l1	6.11 m
Hauteur hors tout	h17	2.095 m
Longueur hors tout repliée	l9	4.55 m
Hauteur hors tout repliée	h18	2.13 m
Hauteur plancher (accès)	h20	0.4 m
Longueur pendulaire	l13	1.26 m
Déport du contrepoids (tourelle à 90°)	a7	0 m
Rayon de braquage intérieur (extérieur pneus)	b13	1.88 m
Rayon de braquage extérieur	Wa3	4.27 m
Déport contrepoids		0 m
Garde au sol au centre de l'empattement	m2	0.185 m
Empattement	y	2.2 m
Performances		
Vitesse d'entraînement - en transport		6 km/h
Vitesse d'entraînement - élevée		0.6 km/h
Pente franchissable		23 %
Dévers autorisé		5 °
Roues		
Type de roues		Pneus gonflés mousse non marquant
Dimensions roues avant		0,65x0,25 mm
Roues motrices (avant / arrière)		0 / 2
Roues directrices (avant / arrière)		2 / 0
Freinage sur roues (avants / arrières)		0 / 2
Moteur/batterie		
Puissance du moteur électrique		2 x 4.5 kW
Pompe électrique de secours		3.7 kW
Puissance du moteur I.C. (ch) / Puissance (kW)		12.1 ch / 9.2 kW
Batterie / Capacité de batterie		48 V / 300 Ah
Chargeur intégré (V / Ah)		48 V / 45 Ah
Divers		
Pression au sol (daN / cm <sup>3</sup> )		12.73 daN/cm <sup>2</sup>
Pression hydraulique		200 Bar
Capacité du réservoir hydraulique		12 l
Réservoir à carburant		30 l
Vibration sur l'ensemble mains/bras		< 2.5 m/s
Conformité aux normes		
Cette machine est conforme aux normes :		Directives européennes : 2006/42/CE - Machines (refonte EN280:2013) - 2004/108/EC (EMC) - 2006/95/CE (Basse tension)

# Abaques



## Schémas d'encombrement



## Équipements

### Standard

- Aide au diagnostic intégré
- Alarme sonore et témoins lumineux (dévers, surcharge, descente)
- Anneaux d'élingage et d'arrimage
- Avertisseur sonore dans le panier
- Batterie de traction
- Boîte à outils dans panier
- Bras pendulaire
- Capot de protection pour pupitre de commandes
- Chargeur intégré multi-tension
- Commandes proportionnelles
- Descente manuelle de secours
- Freinage de type négatif sur roues arrière
- Horamètre
- Interrupteur d'arrêt d'urgence dans le panier et la tourelle
- Panier avec plancher ajouré
- Pneu non marquants gonflés mousse
- Pneus tout chemin gonflés mousse non-marquants
- Prédisposition 230V
- Technologie bus CAN
- Voyant de charge batterie

### Optionnel

- Bip sur tous les mouvements
- Bip sur translation
- Bouchon verrouillable pour réservoir carburant
- Feu à éclats
- Harnais de sécurité
- Huile biodégradable
- Huile grand froid
- Peinture personnalisée
- Phare de travail dans panier
- Prise 110 ou 230 V avec disjoncteur différentiel
- Prédisposition air
- Prédisposition eau
- Remplissage centralisé de la batterie
- SMS : Safe Man System



Siège Social  
430 rue de l'Aubinière - 44150 Ancenis Cedex - France  
Tel: +33(0)2 40 09 10 11 - Fax: +33 (0)2 40 09 10 97  
[www.manitou.com](http://www.manitou.com)



Cette publication présente le descriptif des versions et possibilités de configuration des produits Manitou qui peuvent différer en équipement. Les équipements présentés dans cette brochure peuvent être de série, en option, ou non disponibles suivant les versions. Manitou se réserve le droit, à tout moment et sans préavis, de modifier les spécifications décrites et représentées. Les spécifications portées n'engagent pas le constructeur. Pour plus de détails, contactez votre concessionnaire Manitou. Document non contractuel. Présentation des produits non contractuelle. List des spécifications non exhaustive. Les logos ainsi que l'identité visuelle de l'entreprise sont la propriété de Manitou et ne peuvent être utilisés sans autorisation. Tous droits réservés. Les photos et schémas contenus dans la présente brochure ne sont fournis qu'à des fins de consultation et à titre indicatif.

MANITOU BF SA - Société anonyme à conseil d'administration - Capital social : 39 668 399 euros - 857 802 508 RCS Nantes