

Fiche technique :

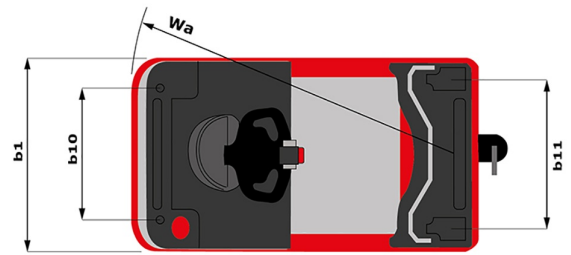
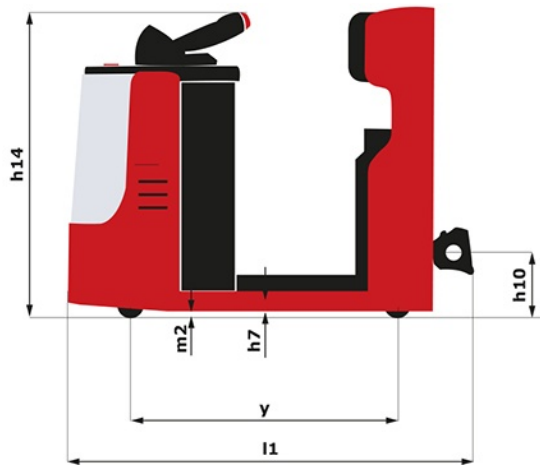
# **CT 40**

---



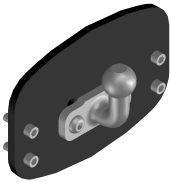
Caractéristiques techniques			Métrique
1.1	Fabricant		Manitou
1.2	Modèle		CT 40
1.3	Source de puissance		Batterie
1.4	Type de conduite		Portée
1.5	Capacité max.	Q	4000 kg
1.7	Force de traction nominale	F	120 kg
1.9	Empattement	y	1109 mm
Poids			
2.1	Poids de service		1270 kg
2.3	Poids sur l'essieu avant à vide / arrière à vide		800 kg / 470 kg
Roues			
3.1	Type de roues		Bandage
3.2	Nombre de roues motrices		1
3.2	Dimensions roues avant		254 x 100
3.3	Dimensions roues arrière		250 x 75
3.4	Roues supplémentaires (dimensions)		140 x 40
3.5	Nombre de roues avant / arrières		2 / 2
3.5.1	Roues motrices (avant / arrière)		1 / 0
3.6	Voie avant	b10	581 mm
3.7	Voie (milieu des roues) arrière	b11	633 mm
Dimensions			
4.8	Hauteur de plate-forme	h7	128 mm
4.9	Hauteur de timon en position max.*	h14	1212 mm
4.12	Hauteur d'attelage	h10	220 mm
4.17	Distance d'attelage à l'essieu arrière	l5	255 mm
4.19	Longueur hors-tout	l1	1551 mm
4.21	Largeur hors tout	b1	800 mm
4.32	Garde au sol au centre de l'empattement	m2	50 mm
4.35	Rayon de giration	Wa	1332 mm
Performances			
5.1	Vitesse de déplacement (en charge / à vide)		8 km/h / 12 km/h
5.6	Force de traction maximale en charge		370
5.8	Pente franchissable maximale - en charge / à vide		4 % / 13 %
5.9	Frein de service		Électro-magnétiques
5.11	Frein de parking		Déverrouillage par interrupteur à bascule
Moteur			
6.1	Puissance moteur translation (S2 60 min)		2 kW
6.3	Batterie conformément à la norme DIN 43531/35/36 A, B, C		Traction
6.4	Batterie / Capacité de batterie		24 V / 465 Ah
6.5	Poids de la batterie (+/- 5 %)		460 kg
Divers			
8.1	Type d'unité motrice		Contrôleur de vitesse Mosfet AC
8.4	Niveau sonore à l'oreille du cariste selon DIN 12 053		66 dB(A)

## Schémas d'encombrement

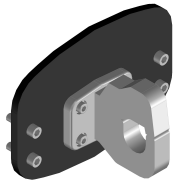


## Crochets d'attelages

Boule d'attelage



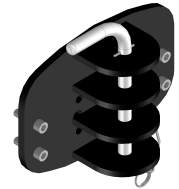
Crochet attelage



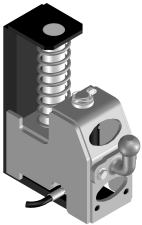
Broche d'accouplement manuelle déportée

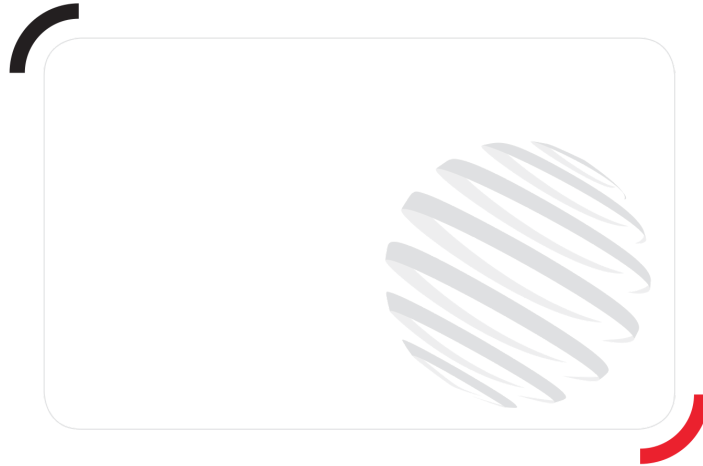


Broche d'accouplement manuelle



Boule attelage avec levage hydraulique





Siège Social  
430 rue de l'Aubinière - 44150 Ancenis Cedex - France  
Tel: +33(0)2 40 09 10 11 - Fax: +33 (0)2 40 09 10 97  
[www.manitou.com](http://www.manitou.com)



Cette publication présente le descriptif des versions et possibilités de configuration des produits Manitou qui peuvent différer en équipement. Les équipements présentés dans cette brochure peuvent être de série, en option, ou non disponibles suivant les versions. Manitou se réserve le droit, à tout moment et sans préavis, de modifier les spécifications décrites et représentées. Les spécifications portées n'engagent pas le constructeur. Pour plus de détails, contactez votre concessionnaire Manitou. Document non contractuel. Présentation des produits non contractuelle. List des spécifications non exhaustive. Les logos ainsi que l'identité visuelle de l'entreprise sont la propriété de Manitou et ne peuvent être utilisés sans autorisation. Tous droits réservés. Les photos et schémas contenus dans la présente brochure ne sont fournis qu'à des fins de consultation et à titre indicatif.

MANITOU BF SA - Société anonyme à conseil d'administration - Capital social : 39 668 399 euros - 857 802 508 RCS Nantes